

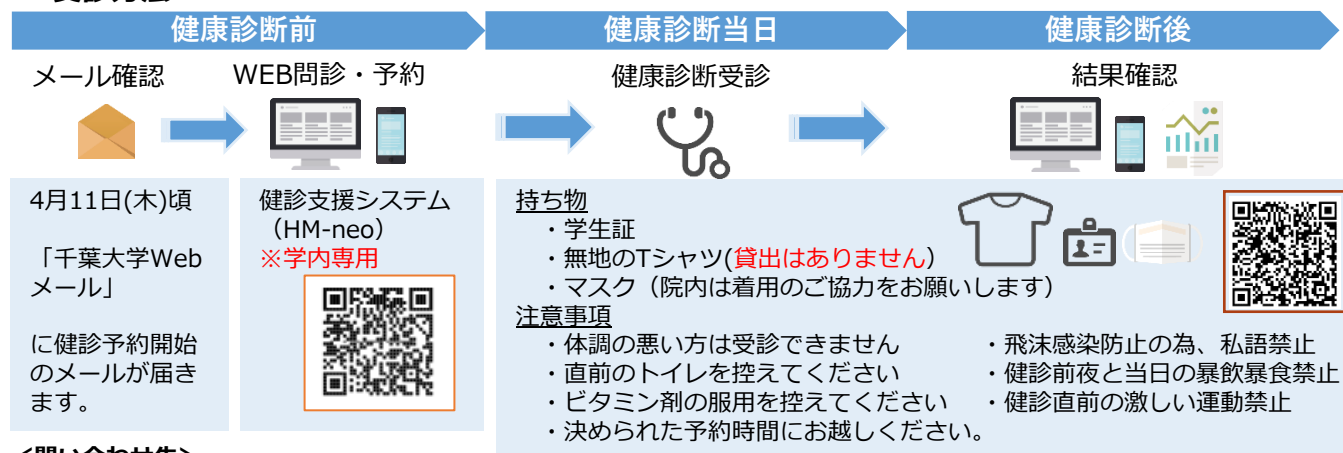
# 2024年度 学生前期定期健康診断日程(西千葉・亥鼻地区)

## ■ 日程表

【時間】 AM:9:15~13:00 PM:14:15~16:00

		学部1年生 ・一般定期健康診断		学部生・大学院生 ・一般定期健康診断 ・遺伝子定期		学部生・大学院生 ・一般定期健康診断 ・遺伝子新規 ・電離放射線新規/定期		健診会場	
4月		AM	PM	AM	PM	AM	PM	総合安全衛生管理機構 保健管理棟 (西千葉キャンパス)	
16	火			女	男				
17	水			女	男				
18	木			男	女	男	女		
19	金			男	女				
22	月			女	男				
23	火			女	男				
24	水			男	女	男	女		
25	木			男	女				
26	金			男	男	男	男		
30	火			男	男				
5月		AM	PM	AM	PM	AM	PM		
1	水			女	男				
7	火			女	男	女	男		
13	月	男	女						
14	火	女	男						
15	水	男	女						
16	木	女	男						
17	金	男	女						
20	月			男	女	男	女		
21	火			男	男				
22	水			女	女				
		亥鼻学生 ・一般定期健康診断 ・遺伝子定期		亥鼻学生 ・一般定期健康診断 ・遺伝子新規 ・電離放射線新規/定期				健診会場	
6月		男	女	男	女			附属病院 セミナー室1・2・3, 外来診療 B棟東側 職員通用口前	
25	火	9:30~10:45 14:45~16:00	10:45~12:00 13:30~14:45	9:30~10:45 14:45~16:00	10:45~12:00 13:30~14:45				

## ■ 受診方法



### <問い合わせ先>

総合安全衛生管理機構 電話：043-290-2214 Email: info-hsc@office.chiba-u.jp

亥鼻保健室 電話：043-226-2821 Email: inohana-hsc@chiba-u.jp

ホームページ <https://hschome-gw.hsc.chiba-u.jp/>

