

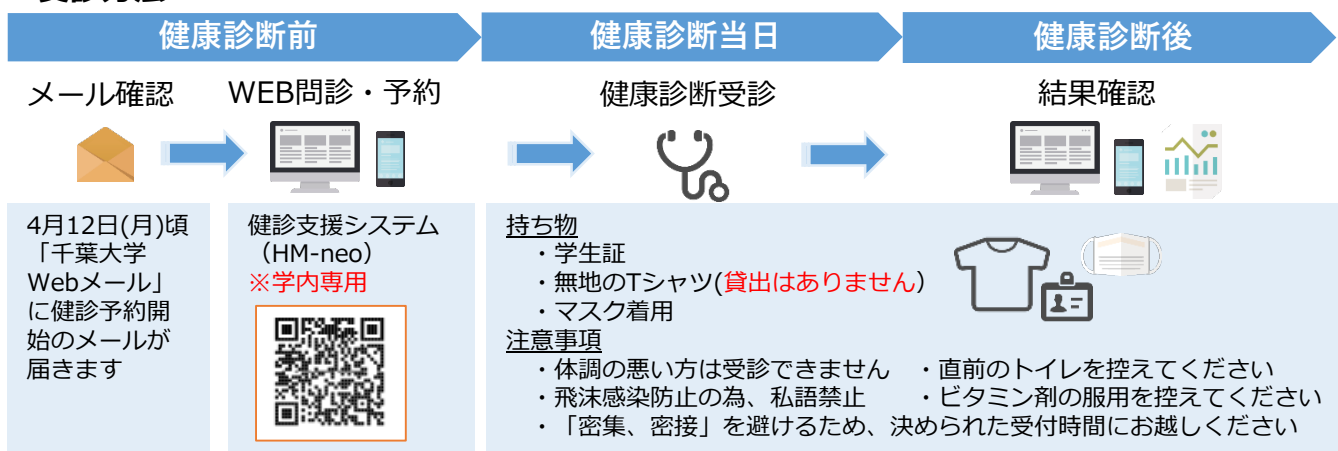
# 2021年度 学生前期定期健康診断日程(西千葉・亥鼻地区)

## ■ 日程表

【時間】 AM:9:15~12:45 PM:14:00~15:30

		学部1年生 ・一般定期健康診断		学部生・大学院生 ・一般定期健康診断 ・遺伝子定期		学部生・大学院生 ・一般定期健康診断 ・遺伝子新規 ・電離放射線新規/定期		健診会場
4月		AM	PM	AM	PM	AM	PM	総合安全衛生管理機構 保健管理棟(西千葉キャンパス) 亥鼻地区での実施はありません
19	月			女	男			
20	火			女	男			
21	水			男	女			
22	木			男	女	男	女	
23	金			男	男			
26	月			女	男	女	男	
27	火			男	女			
30	金			女	男			
5月		AM	PM	AM	PM	AM	PM	
7	金	男	女					
10	月	女	男					
11	火	男	女					
12	水			男	男	男	男	
13	木			女	男			
14	金			男	女			
17	月			男	女			
18	火			女	男			
19	水	女	男					
20	木	男	女					
21	金			男	男			
24	月			男	女			
25	火			男	女	男	女	
26	水			女	男			
27	木			男	男			
28	金			女	女			

## ■ 受診方法



※新型コロナウイルス感染症の拡大状況によっては、予定している健康診断を中止・中断する可能性があります。

<問い合わせ先>

総合安全衛生管理機構

電話：043-290-2214

MAIL:info-hsc@office.chiba-u.jp

https://hschome-gw.hsc.chiba-u.jp/

